



BALANCE

pasión POR **servir es...** **contribuir** **con el medio** **ambiente**

Balance es llevar a cabo acciones destinadas al cuidado de nuestro entorno mediante la gestión eficiente de los recursos naturales, como la energía, agua, emisiones, insumos y disposición de residuos. En Aalsea adoptamos un enfoque preventivo en temas de medio ambiente.





-60%
Desperdicio de
masa de pizza
en Europa
vs. 2022

Gestión de residuos y procesos circulares

GRI: 3-3, 306-1, 306-2, 306-3, 306-4, 306-5
FB-RN-150a.1., FB-RN-150a.2

Nuestros procesos de manejo de residuos son una de nuestras prioridades en materia ambiental. En Alsea hemos dedicado un gran esfuerzo por cambiar empaques, reducir plásticos de un solo uso, utilizar recipientes de uso continuo y separar los residuos para hacerlos reciclables y reutilizables. Sabemos que es una tarea a largo plazo, pero estamos en el camino para llegar a ello.

Generación y reducción de residuos

Nuestra Política Global Medioambiental nos proporciona lineamientos relacionados a la gestión y reducción de residuos para disminuir el impacto negativo generado por nuestras operaciones. Buscamos reducir, reciclar y reutilizar los residuos derivados de nuestras actividades, así como revalorizarlos y definir alternativas viables para su adecuada disposición.

En Alsea Europa hemos gestionado más de 40 toneladas de residuos incluyendo envases, residuos peligrosos, cartón y plástico limpio. Además, para gestionar de manera responsable los residuos orgánicos, las grasas derivadas de subproductos de aceites, se destinan a la industria de producción de biodiesel y las mermas de carnes se conducen a la industria de alimentación animal.

Reducción y Gestión integral de residuos

Desde 2021 en todas nuestras cafeterías Starbucks en México, llevamos a cabo nuestra iniciativa "Todo y todos por el planeta" alentando a nuestros clientes a traer su propio vaso o termo para recibir su café y contribuir a reducir el consumo de envases desechables, por lo que además, reciben un descuento al hacerlo.

Además, se cambiaron envases de plástico por materiales compostables que se degradan con mayor facilidad, principalmente hechos de cartón.

Residuos reciclados

| | México | Europa | Sudamérica |
|---------------------------------|---------|---------|------------|
| Aceite (litros) | 707,200 | 540,680 | 336,000 |
| Alimentos (ton/m ³) | 195 | - | 75 |

Emisiones

FB-RN-150a.1., FB-RN-150a.2

Trabajamos para reducir nuestras emisiones a través del enfoque en eficiencia energética, uso de energías renovables y limpias y actividades de concientización ambiental.

Movilidad sostenible en Europa

En Alsea Europa implementamos iniciativas que mejoren los procesos de movilidad para reducir las emisiones de gases de efecto invernadero.

Uno de nuestros objetivos es ofrecer un servicio propio de *delivery* más sostenible, comprometidos a cambiar de manera paulatina nuestro parque de vehículos. Este año logramos que el 15% de los vehículos que utilizan nuestros repartidores en todas las unidades de negocio, sean eléctricos. Actualmente, Burger King Europa cuenta con 3,000 motos eléctricas en España.

Apoyamos a nuestros colaboradores en la compra de motocicletas y bicicletas eléctricas, financiando

un porcentaje de su costo. A través de este proyecto, contribuimos al fomento y concientización de nuestro equipo en favor de la sostenibilidad.

Instalamos puntos de carga para vehículos eléctricos en el interior de nuestras fábricas e instalamos aparcamientos para patines y bicicletas, para motivar el uso de transportes más amigables con el medio ambiente.

En materia de emisiones, en México realizamos cada año nuestro inventario de emisión de Compuestos y Gases de Efecto Invernaderos para todas nuestras marcas y reportar al Registro Nacional de Emisiones, cumpliendo con la Ley General de Cambio Climático.



Energía

GRI: 302-1, 305-1, 305-2, 305-3
FB-RN-130a.1

En Alsea México implementamos un software de planeación y diseño de las rutas de distribución en toda nuestra cadena de suministro, para reducir las distancias y los tiempos de nuestros transportes; disminuyendo la cantidad de combustible y CO₂ que emitimos.

Como prueba de nuestro interés en el cuidado ambiental, en este año llenamos nuevamente el cuestionario de Cambio Climático de CDP (Carbon Disclosure Project); a raíz de ello, identificamos áreas de oportunidad y algunos riesgos específicos relacionados al cambio climático.

Emisiones GEI Alcance 1

| | México | Europa | Sudamérica |
|-----------------------|---------|--------|------------|
| tonCO ₂ eq | 103,136 | 17,561 | 6,742 |

Emisiones GEI Alcance 2

| | México | Europa | Sudamérica |
|-----------------------|--------|--------|------------|
| tonCO ₂ eq | 73,200 | 34,449 | 17,965 |

Total de energía consumida

| | México | Europa | Sudamérica |
|----|---------|---------|------------|
| GJ | 957,552 | 756,091 | 238,632 |

1,594
Paneles solares
en Europa



En Europa implementamos medidas de eficiencia que nos han ayudado a reducir el uso de energía en nuestros restaurantes como la instalación de iluminación LED, reguladores de frecuencias en campanas extractoras y sensores de luz.

Además, renovamos una parte importante de nuestros equipos de clima y de frío industrial y tenemos programado continuar con estos cambios durante 2024. De esta forma, damos un paso adelante en la optimización y eficiencia de equipos y procesos.

Energía Limpia

Adicionalmente en México contamos con suministro de energía limpia con menor factor de emisión que el convencional el cual representa 39% del consumo total.

Energía renovable

En Europa, instalamos 1,594 paneles solares que cubren el 75% de nuestras fábricas de insumos. Logramos reducir 21.2% de emisiones de CO₂ lo que incrementa significativamente la producción de energía renovable.

Consumo energético proveniente de fuentes de energía renovable

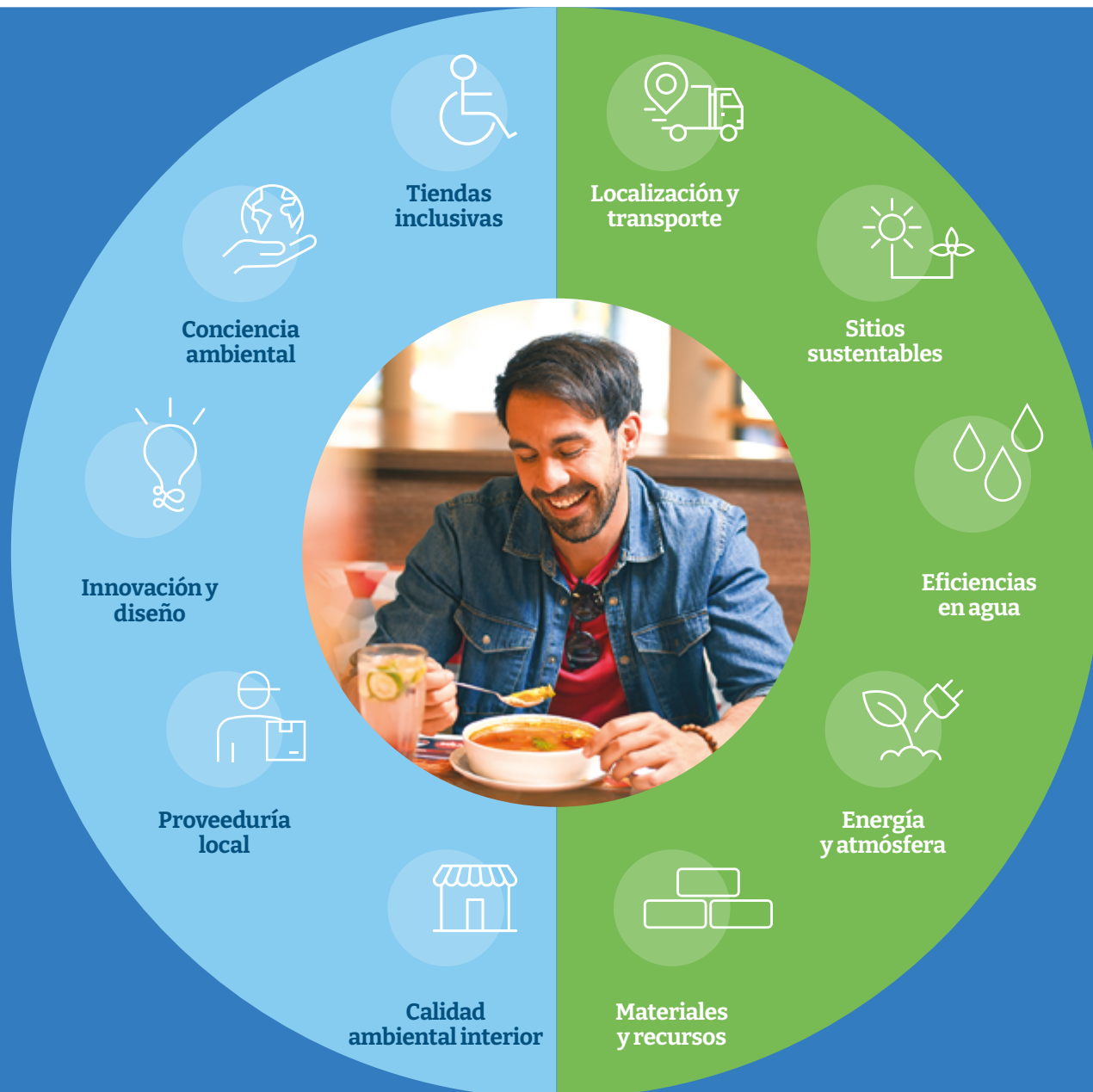
| | México | Europa | Sudamérica |
|----|---------|---------|------------|
| GJ | 297,246 | 191,612 | 103,000 |

50%
De la energía consumida en Europa procede de fuentes de energía de origen renovable certificada

Tiendas sostenibles

En 2023 adoptamos nuevas directrices de diseño y construcción basadas en mejores prácticas y criterios internacionales sostenibles:

- Ubicación en lugares con acceso peatonal
- Respeto a la biodiversidad del sitio
- Sistemas de bajo consumo de agua y eficiencia energética
- Uso de materiales de construcción y decoración sostenibles
- Contratación de proveeduría local
- Promoción de enfoques sostenibles
- Diseño apropiado para clientes con limitaciones de movilidad, entre otros



Greener Stores

En 2023 logramos la certificación, a partir del *Greener Store Framework*, para 85 de nuestras tiendas Starbucks en México y Sudamérica.

Para obtener esta certificación, se debe cumplir exitosamente con 25 estándares obligatorios que son verificados por un auditor externo, en ocho áreas de impacto ambiental, como la eficiencia energética, la administración del agua y el desvío de desechos, entre otros. Estos estándares fueron desarrollados en colaboración con el Fondo Mundial para la Naturaleza (WWF por sus siglas en inglés) y SCS Global Services.

Las *Greener Stores* se caracterizan por contar con sistemas de construcción y procesos operativos más amigables con el medio ambiente. Contemplan desde el diseño, tecnologías para el ahorro de agua y eficiencia energética, así como procesos de disposición de desechos responsables y utilización de materiales de empaque ecológicos. Estas tiendas están diseñadas para reducir el 30% su consumo energético y 20% su huella de carbono. Además, el nuevo material del techo de color claro, refleja entre 70 y 80% la luz solar y toda la señalización de la tienda, y la iluminación interior y exterior, ocupa luminarias LED.

A continuación presentamos algunos estándares que caracterizan una *Greener Store* son:

Administración de Agua

Recuperación del agua de la máquina de hielo y sistema de filtración de agua de la tienda para utilizarse en el depósito de descarga de los inodoros.



Eficiencia energética

Actualización de la iluminación de tiendas a LED, instalación de electrodomésticos más eficientes, así como estandarización de horarios de uso, sistemas de calefacción y refrigeración.

Materiales de construcción responsable

Evitar el uso de compuestos orgánicos volátiles, como pinturas, recubrimientos, adhesivos y selladores que pueden ser dañinos para el medio ambiente y degradar la calidad del aire.

Energía renovable

Instalación de estaciones de carga de vehículos eléctricos y uso de energía solar, que ayudan a mitigar las emisiones de gases de efecto invernadero y mejoran la calidad del aire local.

Desvío de desechos

Señalización clara sobre los procesos de separación de residuos y recolección de café molido para su empleo como composta.

Agua

GRI: 303-5, FB-RN-140a.1

En Alsea hemos implementado diversas iniciativas para monitorear y reducir nuestro consumo de agua. Buscamos establecer un control estandarizado de su uso y con base en los resultados, podremos implementar nuevas iniciativas.

Promovemos su ahorro y reutilización siempre que sea posible, especialmente en zonas con estrés hídrico.

Estas son algunas de las medidas que hemos implementado en todas las regiones para minimizar su consumo:

- Instalación de reguladores de presión en fontanería, que permiten reducir el exceso de presión y ajustar la cantidad de agua
- Uso de cisternas de doble descarga
- Instalación de grifos temporizados
- Uso de filtros aireadores para ahorro de agua
- Instalación de circuitos de retorno de agua, (cuando las condiciones técnicas lo requieren)

Consumo de agua m³

| | México | Europa | Sudamérica |
|------|-----------|-----------|------------|
| 2021 | 1,689,703 | 902,782 | 140,198 |
| 2022 | 1,709,994 | 943,927 | 456,966 |
| 2023 | 1,799,554 | 1,170,931 | 540,492 |

* Incremento derivado de la demanda de nuevas unidades.



Otras iniciativas a favor del planeta

Lo más significativo que podemos hacer para proteger a nuestro planeta, es contagiar nuestras ganas de preservarlo; por nosotros y por las futuras generaciones.

Cada pequeña acción que realizamos en favor del planeta puede parecer insignificante por sí sola. Sin embargo, cuando nos unimos y ponemos nuestro granito de arena podemos lograr resultados extraordinarios.

Edificios eficientes

Aalsea

México

Como parte de nuestros esfuerzos por contribuir al cuidado del medio ambiente, durante 2023 nos unimos al reto de edificios Eficientes, organizado por el gobierno de la Ciudad de México en colaboración con SEDEMA, WRI México, Berkeley Lab, CONUE y la UNAM. Nuestra participación incluyó nuestras oficinas corporativas y 9 tiendas de diversos formatos.



Reducción de emisiones

Aalsea Supply

Chile

Se realizó la contratación de un sistema de transporte ferroviario de materias primas que nos ha permitido obtener importantes beneficios:

- Reducción de riesgo de accidentes
- Protección al medio ambiente
- Descongestión vial
- Reducción de 65% de emisiones de CO₂



Parrillas de carbón

Foster's Hollywood

España

Nuestra marca Foster's Hollywood está eliminando las parrillas de carbón en los restaurantes remodelados mediante la sustitución por parrillas eléctricas o de gas.

Las nuevas aperturas contarán con parrillas de gas o eléctricas, siempre y cuando las condiciones de la operación lo permitan.

